

规格参数:
1. 工作温度: -40℃~+125℃.
2. 额定电流: 200A (Max).
3. 额定电压: 1500 VDC.
60VDC. (高压互锁)
▲ 4. 绝缘电阻: 20Ω.
550MΩ.
5. 耐压: 4000 VAC/6000 VDC.
500VAC.
6. 防护等级: IP68 & IP6K9K. (IP68: 1米水深48小时)
IPXXB & IPXXD
7. 电磁屏蔽 (屏蔽功能只限于屏蔽产品).
8. 机械寿命: 100 Min.
9. 带自动二次锁扣.
10. 带高压互锁
(高压互锁功能只限于带高压互锁产品).
11. 对配插座: 见PRC00-201

订购信息 ordering information

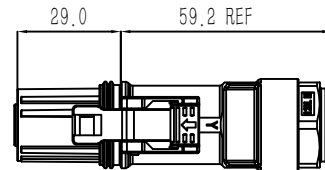
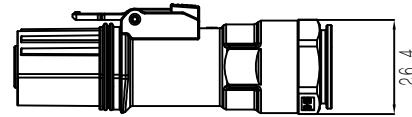
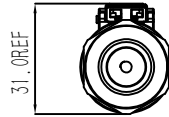
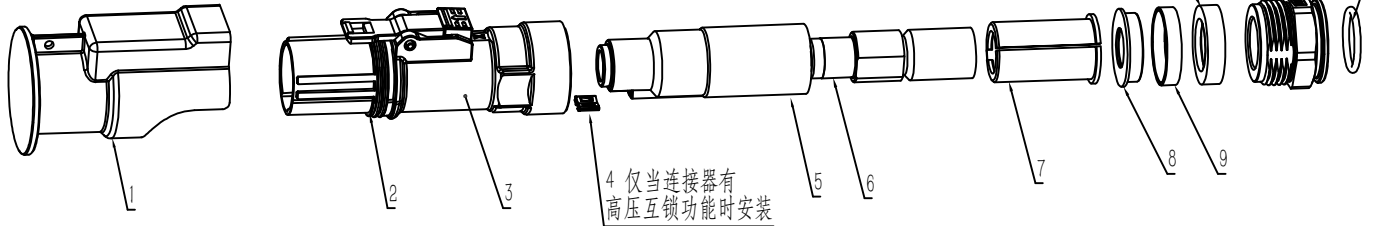
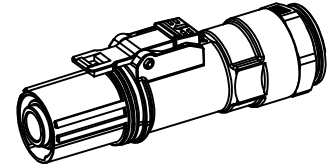
PRC18 X - 20 1 - 50 - Y01- G46

| | | | | |
|---|----------------------------|-------------------------------|---|--------------|
| 键位: X 橙色 Y 黑色 U 黄色 V 绿色 W 红色 | 高压互锁: 0 非高压互锁 1 高压互锁 | 线缆大小: 50=50mm ² | 盐雾要求: 缺省: 96小时 Y01: 336小时 Y02: 480小时 | 线缆代号: G46 |
|---|----------------------------|-------------------------------|---|--------------|

版本变更

| 版本 | ECN# | 变更内容 | 编制 | 审批 | 日期 |
|----|------|------|-----|-----|-----------|
| A | - | 首次发行 | 王富生 | M.D | 2024/8/15 |

客户图纸



| 非高压互锁型号 | | 带高压互锁型号 | |
|-------------------|---------------------|-------------------|-------------------------|
| 产品料号 | 产品描述 | 产品料号 | 产品描述 |
| PRC18X-200-16-G46 | 200A 直头 16平方 屏蔽 X键位 | PRC18X-201-16-G46 | 200A 直头 16平方 屏蔽 X键位 带互锁 |
| PRC18Y-200-16-G46 | 200A 直头 16平方 屏蔽 Y键位 | PRC18Y-201-16-G46 | 200A 直头 16平方 屏蔽 Y键位 带互锁 |
| PRC18U-200-16-G46 | 200A 直头 16平方 屏蔽 U键位 | PRC18U-201-16-G46 | 200A 直头 16平方 屏蔽 U键位 带互锁 |
| PRC18V-200-16-G46 | 200A 直头 16平方 屏蔽 V键位 | PRC18V-201-16-G46 | 200A 直头 16平方 屏蔽 V键位 带互锁 |
| PRC18W-200-16-G46 | 200A 直头 16平方 屏蔽 W键位 | PRC18W-201-16-G46 | 200A 直头 16平方 屏蔽 W键位 带互锁 |
| PRC18X-200-25-G46 | 200A 直头 25平方 屏蔽 X键位 | PRC18X-201-25-G46 | 200A 直头 25平方 屏蔽 X键位 带互锁 |
| PRC18Y-200-25-G46 | 200A 直头 25平方 屏蔽 Y键位 | PRC18Y-201-25-G46 | 200A 直头 25平方 屏蔽 Y键位 带互锁 |
| PRC18U-200-25-G46 | 200A 直头 25平方 屏蔽 U键位 | PRC18U-201-25-G46 | 200A 直头 25平方 屏蔽 U键位 带互锁 |
| PRC18V-200-25-G46 | 200A 直头 25平方 屏蔽 V键位 | PRC18V-201-25-G46 | 200A 直头 25平方 屏蔽 V键位 带互锁 |
| PRC18W-200-25-G46 | 200A 直头 25平方 屏蔽 W键位 | PRC18W-201-25-G46 | 200A 直头 25平方 屏蔽 W键位 带互锁 |
| PRC18X-200-35-G46 | 200A 直头 35平方 屏蔽 X键位 | PRC18X-201-35-G46 | 200A 直头 35平方 屏蔽 X键位 带互锁 |
| PRC18Y-200-35-G46 | 200A 直头 35平方 屏蔽 Y键位 | PRC18Y-201-35-G46 | 200A 直头 35平方 屏蔽 Y键位 带互锁 |
| PRC18U-200-35-G46 | 200A 直头 35平方 屏蔽 U键位 | PRC18U-201-35-G46 | 200A 直头 35平方 屏蔽 U键位 带互锁 |
| PRC18V-200-35-G46 | 200A 直头 35平方 屏蔽 V键位 | PRC18V-201-35-G46 | 200A 直头 35平方 屏蔽 V键位 带互锁 |
| PRC18W-200-35-G46 | 200A 直头 35平方 屏蔽 W键位 | PRC18W-201-35-G46 | 200A 直头 35平方 屏蔽 W键位 带互锁 |
| PRC18X-200-50-G46 | 200A 直头 50平方 屏蔽 X键位 | PRC18X-201-50-G46 | 200A 直头 50平方 屏蔽 X键位 带互锁 |
| PRC18Y-200-50-G46 | 200A 直头 50平方 屏蔽 Y键位 | PRC18Y-201-50-G46 | 200A 直头 50平方 屏蔽 Y键位 带互锁 |
| PRC18U-200-50-G46 | 200A 直头 50平方 屏蔽 U键位 | PRC18U-201-50-G46 | 200A 直头 50平方 屏蔽 U键位 带互锁 |
| PRC18V-200-50-G46 | 200A 直头 50平方 屏蔽 V键位 | PRC18V-201-50-G46 | 200A 直头 50平方 屏蔽 V键位 带互锁 |
| PRC18W-200-50-G46 | 200A 直头 50平方 屏蔽 W键位 | PRC18W-201-50-G46 | 200A 直头 50平方 屏蔽 W键位 带互锁 |

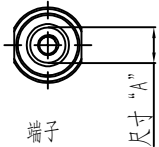
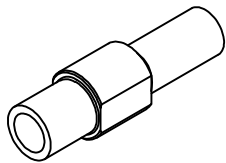
| | | | |
|----|--------|-----|----|
| 12 | O型圈 | 硅胶 | 1 |
| 11 | 螺旋尾盖 | 锌合金 | 1 |
| 10 | 密封塞 | 硅胶 | 1 |
| 9 | 屏蔽环2 | 铝合金 | 1 |
| 8 | 屏蔽环1 | 铝合金 | 1 |
| 7 | 绝缘壳 | PBT | 1 |
| 6 | 端子 | 紫铜 | 1 |
| 5 | 胶芯 | PBT | 1 |
| 4 | 高压互锁弹片 | 镀铜 | 1 |
| 3 | 插头外壳 | 锌合金 | 1 |
| 2 | 密封圈 | FKM | 1 |
| 1 | 防尘盖 | PP | 1 |
| 序号 | 物料名称 | 材质 | 数量 |

| 成都市百勒新能源科技有限公司 | | | | |
|----------------|-----|---|-------|---------------|
| BALE | | 重量 | 材料: | 产品名称: |
| | | | / | PRC200A 直头 |
| 签 名 | | 日期 | 页面 | 物料编码: |
| 设计 | 王富生 | 2024/8/15 | 1/2 | |
| 审核 | | | 第一角投影 | 图纸编号: |
| 批准 | | | | |
| | | 未注公差 (mm): 1位小数: ±1.0 2位小数: ±0.5 3位小数: ±0.2 角度: ±2° | | PRC18-201-G46 |

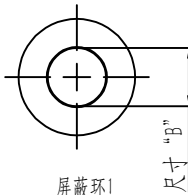
A

B

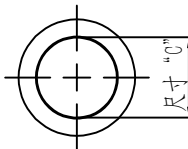
版权归百勒所有，未经允许，不得转载，违者必究



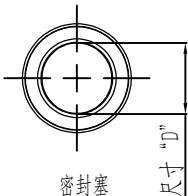
端子



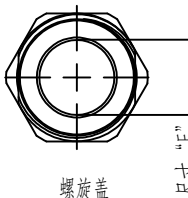
屏蔽环1



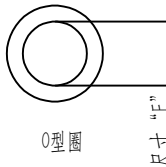
屏蔽环2



密封塞



螺旋盖



O型圈

| 料号 | 适配线径 | 尺寸“A” | 尺寸“B” | 尺寸“C” | 尺寸“D” | 尺寸“E” | 尺寸“F” |
|-----------------------|-----------------------------------|----------|----------|----------|----------|----------|-----------|
| PRC18(X)-20(1)-50-G46 | 15.8 ⁰ _{-0.6} | 10.6±0.3 | 12.8±0.2 | 16.2±0.2 | 14.8±0.2 | 16.2±0.2 | 14.0±0.25 |

| 版本变更 | | | | | |
|------|------|------|-----|-----|-----------|
| 版本 | ECN# | 变更内容 | 编制 | 审批 | 日期 |
| A | — | 首次发行 | 王富生 | M.D | 2024/8/15 |

| 成都市百勒新能源科技有限公司 | | | | | |
|----------------|-----|-----------|-------|---|------------------------|
| BALE | | 重量 | 材料: | | 产品名称: |
| | | | / | | PRC200A 直头 |
| 签 名 | | 日期 | 页 面 | 未注公差 (mm): 1位小数: ±1.0 2位小数: ±0.5 3位小数: ±0.2 角度: ±2° | 物料编码: |
| 设 计 | 王富生 | 2024/8/15 | 2/2 | | 见表格 |
| 审 核 | | | 第一角投影 | | 图纸编号: PRC18-201-G46 |
| 批 准 | | | | | |